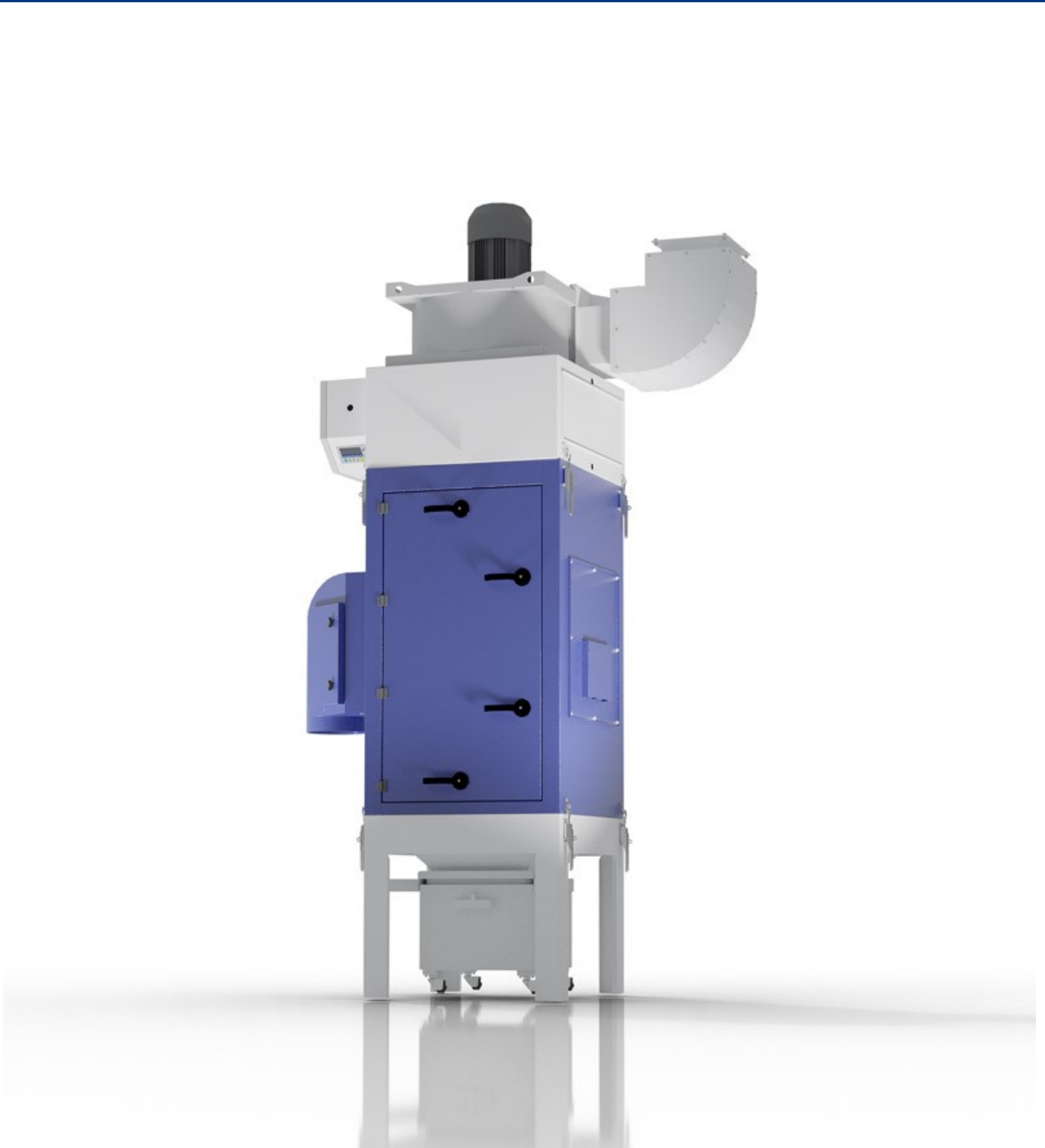


EcoCube 5,5 kW

Zentrale Filteranlage. Geeignet für vielfältige Absaugprobleme an mehreren Arbeitsplätzen gleichzeitig, bei Arbeiten mit unlegierten Metallen und Edelmetallen, sowie bei verzinktem Material und Aluminium.



Die Luftreiniger

TEKA



Beschreibung

Bei der TEKA EcoCube Serie handelt es sich um Anlagen, die bei fast allen Aufgabenstellungen im Bereich Filtration von Rauchen und Stäuben eingesetzt werden können.

Über ein Rohrleitungssystem (nicht im Lieferumfang enthalten) wird die schadstoffhaltige Luft mittels des Ventilators angesaugt und in die Filtersektion geführt. Hier lagern sich die partikelförmigen Schadstoffe an der Oberfläche der Filterpatronen ab.

Die Filterpatronen werden durch Druckluft in den erforderlichen Intervallen automatisch gereinigt. Die auf den Patronen haftenden Partikel lösen sich durch den

Druckluftstoß und gelangen in einen Staubsammelbehälter. Die gereinigte Luft wird ohne Wärmeverlust wieder in den Arbeitsraum zurückgeführt. Die EcoCube kann verwendet werden als zentrale Absauganlage bei mehreren Handschweißplätzen, als Absauganlage für Schweißroboter/Kabinen und als Absauganlage für Absaughauben.

Sie bekommen ein komplett betriebsbereites System inkl. des zur Ansteuerung des Ventilators erforderlichen Steuereinheit. Lediglich die Zuleitung muss noch gelegt werden. Die Hauptbestandteile der EcoCube sind Ventilatoreinheit mit Pneumatik sowie integrierten Bedienelementen, Filtersektion inkl. Patronen und Staubsammelsektion. Das Gehäuse ist aus einer stabilen Stahlblechkonstruktion gefertigt und innen sowie außen mit einer Pulverbeschichtung versehen. Die einzelnen Sektionen sind mit den Wartungstüren ausgerüstet, um eine optimale und schnelle Wartung durchführen zu können.

Die Steuerungseinheit wird komplett voreingestellt geliefert. Diese Steuereinheit ist speziell für die Überwachung und Steuerung der Filteranlage entwickelt worden. Die EcoCube ist mit Filterpatronen der Staubklasse M nach DIN EN 60335-2-69:2008 ausgestattet.

Technische Daten

Max. Ventilatorvolumenstrom [m³/h]: 4.500

Max. Pressung [Pa]: 3.000

Partikelhauptscheider: Filterpatrone

Motorleistung [kW]: 5,5

Geräuschpegel [dB(A)]: 75

Gewicht [kg]: 470

Höhe [mm]: 3.140

Tiefe [mm]: 850

Breite [mm]: 1.786

Abscheidegrad [%]: 99
